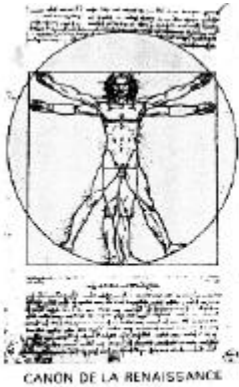
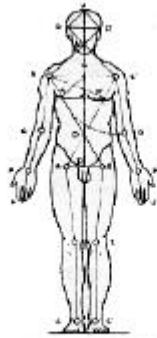


# Croquis de personnages



CANON DE LA RENAISSANCE



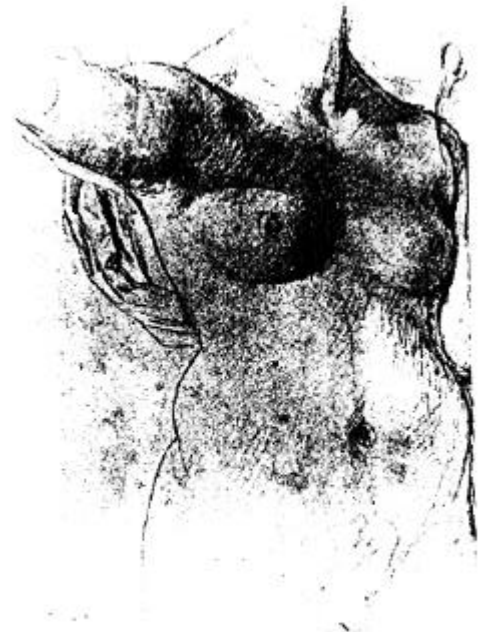
CANON DE FRITSCH



FACE  
LATERALE



FACE  
ANTERIEURE



Étude pour le portrait de Cherubini : la muse

Muse de plomb, 21,8 x 43,6 cm.  
Montauban, Musée Ingres

**D. Ingres**  
1780 - 1867



**Rembrandt**  
1606 - 1669

Études de mendiants avec des béquilles, vers 1636.

Plume et encre brune, 152 x 185 mm.  
Londres, British Museum (B. 3271p. 18)



S. Edmond Manet  
L'Espagnol, v. 1862

**E. Manet**  
1832 - 1883



Duel. Vers 1819

Dessin de l'Album F (7). Lavis à la sépia  
19,2 x 33,5. Madrid, Prado (286)

Fait partie d'une série de cinq autres aquarelles de duel. Comme la feuille suivante  
elles portent en haut et à gauche une marque rouge, peut-être l'empreinte d'un  
sceau.

**F. Goya**  
1746 - 1828



Couple de mendiants avec un enfant et un chien, vers 1648.

Crayon noir, 105 x 100 mm.  
Vienne, Albertina (B. 751)

**Rembrandt**  
1606 - 1669



P. Cézanne  
Ritratto di un povero  
1877-1882  
Bordeaux, Musée d'Art Moderne

**P. Cézanne**  
1839 - 1883