

Le Pointillisme

HISTOIRE

Vers les années 1880, l'impressionnisme commença à s'essouffler, RENOIR l'avait mis à sec, selon ces propres termes. Cette crise se transforma en réaction déterminée quand une nouvelle génération d'artistes essaya de la résoudre par un changement d'orientation.

Quelques artistes comme Georges SEURAT et Paul SIGNAC se penchèrent sur des théories de la couleur d'Eugène CHEVREUL (un Angevin) et aussi de Charles HENRY; codifiant ainsi l'impressionnisme.

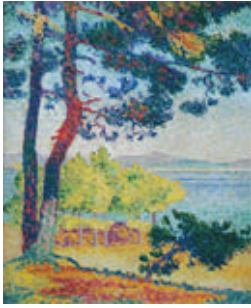
La technique de "chromo - luminarisme" ou sous le nom plus connu de "divisionnisme" ou "pointillisme" consiste à peindre par petites touches brèves et égales, posées à intervalles réguliers. Ces points de couleur pure sont juxtaposés (ou divisés); sur la toile au lieu d'être mélangés sur la palette afin de produire le mélange optique sur la rétine d'un observateur placé à la distance idoine. Cette division des tons doit assurer une luminosité plus intense, surtout si les lois des couleurs complémentaires et des contrastes sont bien observées (rouge - vert, orange - bleu, jaune - violet) le noir étant banni.

Cette technique était fastidieuse, difficile, contrastant avec la spontanéité et la fraîcheur de la touche impressionniste.

Les scènes de la vie moderne peintes par ces artistes se distinguent aussi de celles de leurs aînés par leur côté plus populaire, moins grand bourgeois; Paul Signac étant un partisan actif du mouvement socialiste en France.

LES PRINCIPAUX ARTISTES

GEORGES SEURAT	1859 - 1891
PAUL SIGNAC	1863 - 1935
HENRI-EDMOND CROSS	1856 - 1910
ANGELO MORBELLI	1853 - 1919



Henri Edmond Cross – 1856 1910
Après midi à Pardigon



Henri Edmond Cross – 1856 1910
L'air du soir 98 X 118 cm



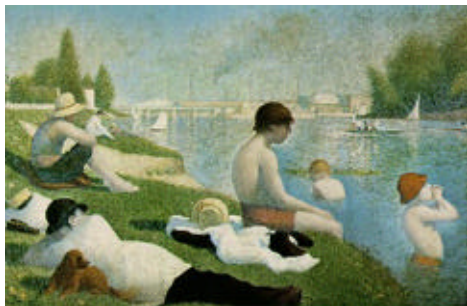
Maximilien Luce – 1858 1941
Le quai Saint Michel et Notre Dame
73X60 cm



Paul Signac – 1863 1935
La Boué Rouge 81X65 cm



Georges Seurat – 1859 1891
Cirque 185X152 cm



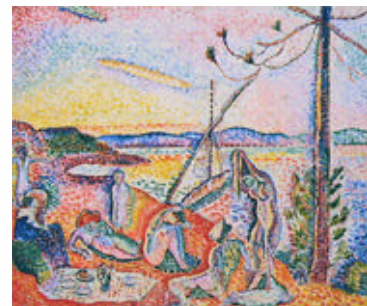
Georges Seurat – 1859 1891
Baignade à Asnières 201X300 cm



Georges Seurat – 1859 1891
Le Bec du Hoc à Grandcamp



Theo van Rysselberghe - 1862-1926
L'Homme à la barre



Henri Matisse - 1869-1954
Luxe, calme et volupté 98X118 cm